

Galop d'argent

Les 3 allures

Les poneys ont 3 façons de se déplacer. On dit qu'ils ont 3 allures.

LE PAS



Le pas est une allure tranquille dans laquelle les poneys posent leurs pieds chacun leur tour, cela fait : un, deux, trois, quatre, et ça recommence. Quand on est sur un poney au pas, c'est confortable et ça balance un peu d'avant en arrière. C'est une allure que le poney peut tenir très longtemps et c'est celle que l'on utilise le plus en promenade.

LE TROT



Puis c'est le trot, cela va un peu plus vite et quand on est dessus, ce n'est pas très confortable, cela secoue un peu de haut en bas.

Dans cette allure, le poney pose 2 pieds en même temps puis les 2 autres : le rythme fait un-deux, un-deux, etc...

LE GALOP



Et enfin, le galop. C'est l'allure la plus rapide, le rythme est à trois temps : tagada, tagada !

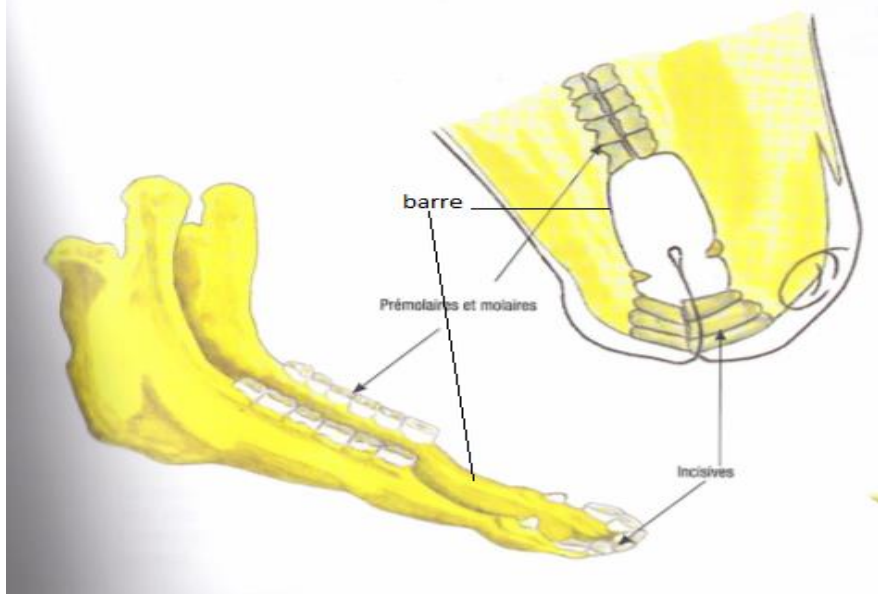
Le galop est l'allure préférée de la plupart des cavaliers.

C'est pour cela que les diplômés des cavaliers confirmés s'appellent les Galops®.

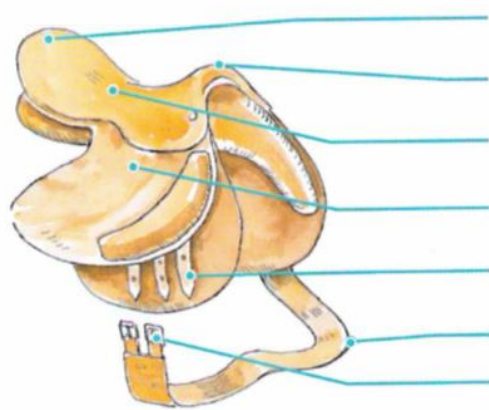
La bouche :

La bouche de mon cheval possède un espace entre ses dents consécutives appelé « barre », c'est là que vient se poser le mors, et c'est ici que vous pouvez mettre votre doigt afin de lui ouvrir la bouche.

La bouche

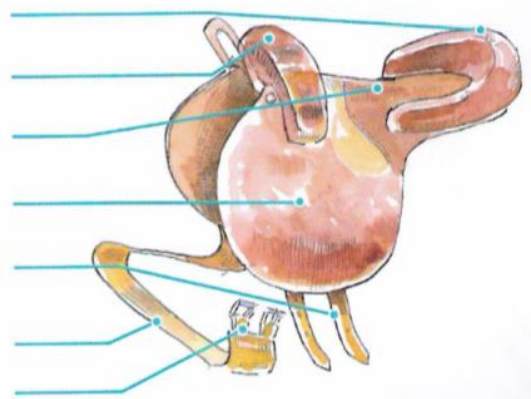


Les principales parties de la selle



Selle anglaise

TROUSSEQUIN
 POMMEAU
 SIÈGE
 QUARTIER
 CONTRE-SANGLONS
 SANGLE
 SANGLONS



Bardette ou selle à boudins

Les aides :

Pour communiquer avec mon cheval je dispose de différents moyens, on appelle ses moyens « les aides ».

Les différentes aides sont les jambes, l'assiette (poids du corps), la voix et les mains.

Mettre le cheval en avant : Assiette + jambes

Accélérer : Assiette + jambes

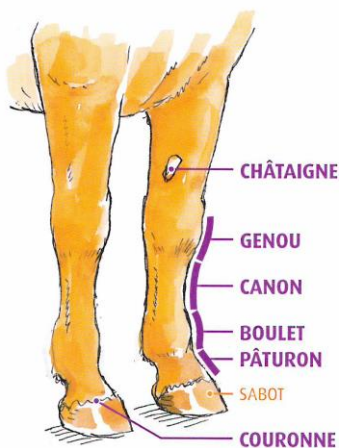
Ralentir : Assiette + mains

Tourner : Assiette + jambes + mains

Récompenser : Mains/ voix

Définition de l'assiette : C'est la capacité du cavalier à rester maître de sa monture en toute circonstance.

Les parties principales des membres et de la tête de mon poney :



L'alimentation de mon poney :

Le cheval est un herbivore qui passe le plus clair de son temps à brouter lorsqu'il est à l'état naturel ou en pâture. La ration journalière doit être équilibrée et adaptée à l'âge, au sexe, à l'activité et au poids de l'équidé. Elle doit avoir un volume suffisant pour permettre un bon transit intestinal, c'est pourquoi la paille, l'herbe et le foin sont indispensables. Un cheval au repos ou en convalescence voit sa ration diminuée.

L'alimentation du poney est classée en 2 grandes familles :

-les fourrages : paille (tiges coupées et séchées issus de graminées) et foin (herbes coupées et séchées)

-les concentrés : les céréales (avoine, orge, maïs) et les aliments complets (floconnés ou granulés, ils sont complémentarisés en sels minéraux, vitamines et oligoéléments).

L'eau est un élément fondamental de l'alimentation, le poney boit de 20 à 40 litres par jour. L'eau doit toujours être fraîche, claire, propre et ne doit répandre aucune odeur désagréable.